

les 8:00 h. a la Urb. El Lledoner.

L'equip escombra sortirà a les 7:30 h, tancant la sortida de participants i serà l'encarregat de tancar oficialment la sortida, els control, i finalment la Travessada.

Arribada .- S'han d'invertir com a màxim 12 hores en el recorregut llarg i pel traçat senyalitzat, temps prou còmode per fer-ho caminant. El braçat identificatiu que es donarà a la sortida s'ha de lliurar a tots els controls que hi hagi en el decurs del recorregut, i lliurar-lo al control d'arribada sense desperfectes abans de les 19 hores. L'arribada a Vilafranca a l'estació de RENFE, facilita molt la tornada a l'origen. No s'establirà cap classificació ordinal basada en el temps invertit.

Serà motiu de desqualificació .-

- No adoptar les normes esportives de companyonia i convivència més elementals. De respecte a la natura i a les propietats, masies i conreus.
- No seguir les directrius de seguretat i indicacions dels membres de l'organització.
- No anar identificat en el decurs de la prova.

Condicions físiques i material mínim .- Si bé aquesta Travessada no és cap prova d'orientació per muntanya, ni cap cursa de velocitat, les seves característiques obliguen a que tots els participants estiguin degudament preparats físicament per efectuar-la, i portar el material i roba mínim indispensable i necessari per al seu desenvolupament i seguretat com: armilla reflectant, líquids, manta tèrmica, mòbil, frontal, així com cantimplora, a més d'un got, necessari en els avituallaments. No es proporcionarà cap tipus de medicació, només material de primers auxilis (venes, tirites, etc). L'organització queda exclosa de responsabilitat enfront de problemes derivats del seu possible estat de salut.

Punts conflictius del recorregut .- En els trams amb tràfic rodat s'ha de respectar el codi de circulació, segons disposa l'article 123 del vigent Reglament General de Circulació, i portar ben visible l'equipament de senyalització amb elements lluminosos o reflectants quan sigui de nit o en condicions de baixa visibilitat, i tenir especial cura en seguir les indicacions de l'organització. Tots estaran degudament senyalitzats i controlats per membres de l'organització, a més estan degudament informats de la Travessada, els organismes oficials responsables: Trànsit i Carreteres.

Disposicions finals .- A tots els participants inscrits, se'ls farà lliurament d'una samarreta tècnica commemorativa, i a l'arribada un record de l'edició d'enguany.

L'Organització no es farà responsable dels danys derivats o ocasionats que no estiguin garantits en l'assegurança de la llicència esportiva. El fet de participar en aquesta travessada implica acceptar totalment aquest reglament. Qualsevol cas no previst serà resolt per l'Organització.

El mal temps no serà obstacle per al desenvolupament de la prova, si bé l'Organització podrà modificar l'itinerari o suspendre-la per causa de força major.

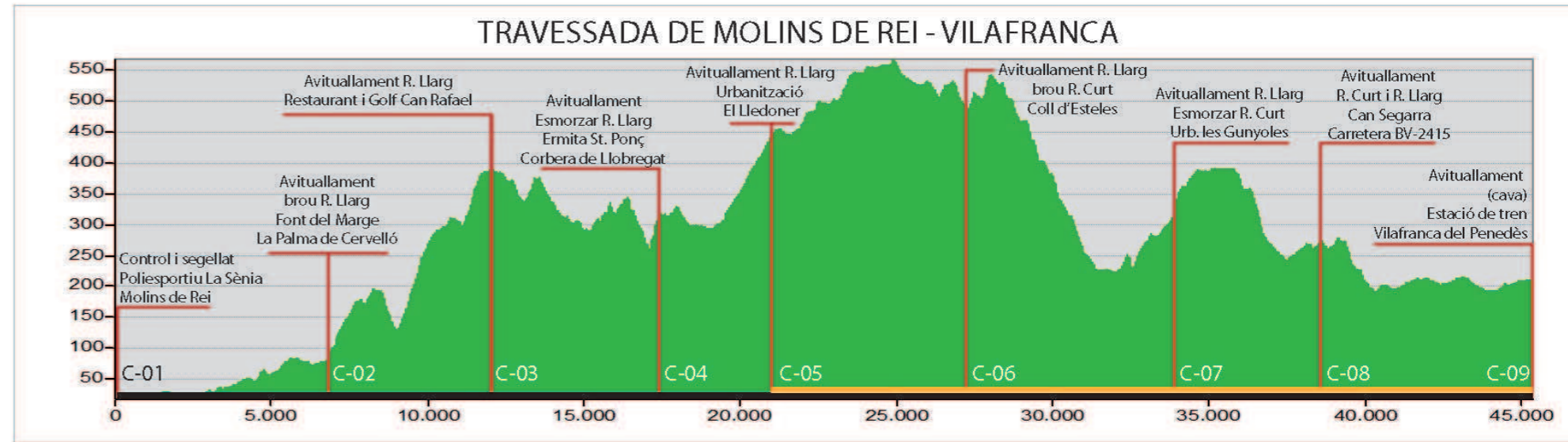
A l'arribada hi haurà un llibre de reclamacions i un altre de suggeriments, de cara a properes edicions.

Aquest reglament està confeccionat a partir del reglament oficial de la CCCR, n'assumeix les seves directrius i està homologat pel Comitè Català de Marxes de la FEEC.

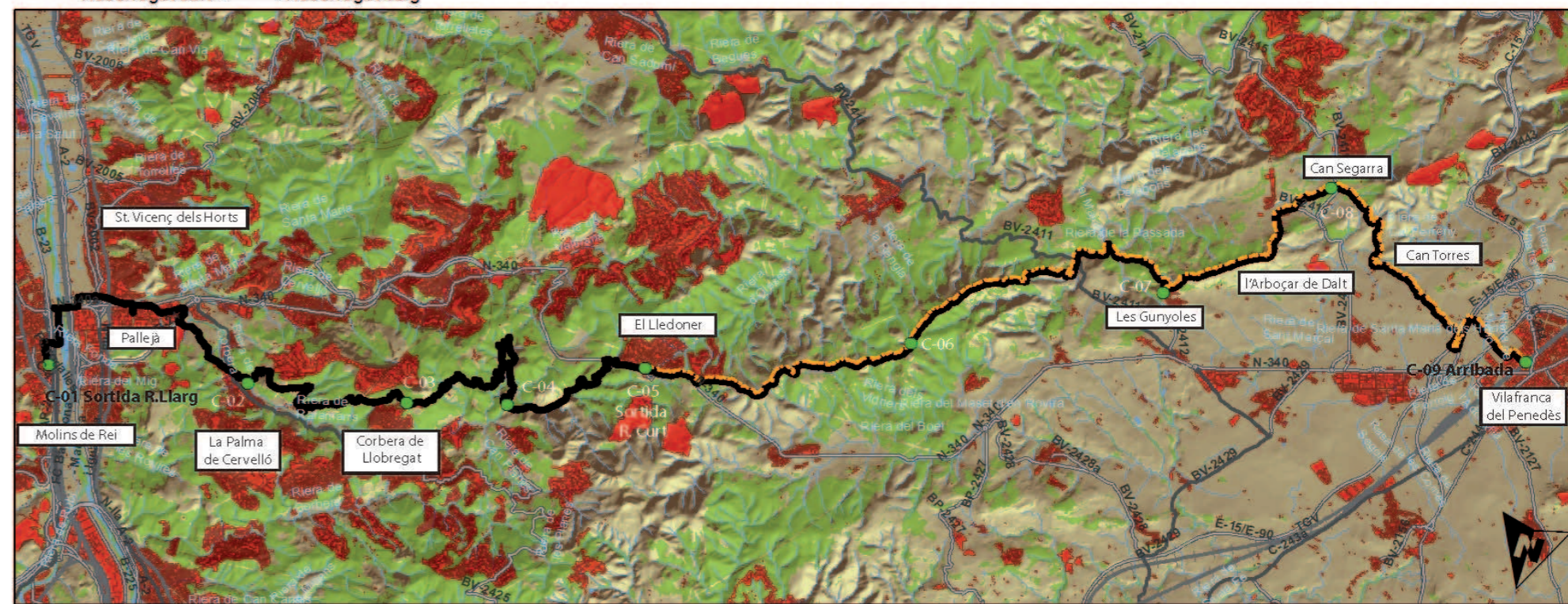
Telèfon mòbil de contacte durant la prova: 629 168 358

Les dades personals obtingudes a partir de la seva inscripció en aquesta prova, així com les imatges recollides durant la el seu transcurs seran incloses en un fitxer del qual és responsable el CEM, amb la finalitat d'atendre les consultes i remetre l'informació relacionada que pugues ser d'interès del participant. El CEM es compromet a l'ús exclusiu de les dades recollides. Si desitja exercir els drets d'accés, rectificació, cancel·lació o oposició, en els termes que estableix la Llei Orgànica 15/1999, pot fer-ho a la següent direcció: CENTRE EXCURSIONISTA MOLINS DE REI, c/ Major n. 109, 08750 Molins de Rei.

Relació i horaris d'obertura i tancament dels controls							
Control	Localització	Obertura	Tanca-ment	kms al Següent control	Tanca-ment	Distàn-cies	Distàncies curt
01	Poliesportiu "La Sínia"	6:30h	7:30h	6,80	45,58	0,00	
	<i>Control i segellat</i>	LAT 41°25.090'N / LON 002°00.653'E					
02	Font del Marge (La Palma)	7:30h	8:45h	5,15	38,78	6,80	
	<i>Avituallament (Brou)</i>	LAT 41°24.676'N / LON 001°58.081'E					
03	Restaurant i Golf, Can Rafel	8:00h	10:00h	5,65	33,63	11,95	
	<i>Avituallament</i>	LAT 41°24.400'N / LON 001°56.012'E					
04	Sant Ponç de Corbera	8:30h	11:30h	3,87	27,98	17,60	
	<i>Esmorzar del Recorr. Llarg</i>	LAT 41°24.121'N / LON 001°54.754'E					
05	Urbanització El Lledoner	7:30h	13:00h	5,86	24,11	21,47	24,11
	<i>Avituallament (Sortida Curt)</i>	LAT 41°23.357'N / LON 001°53.175'E					
06	Coll d'Esteles	8:45h	14:15h	6,72	18,25	27,33	18,25
	<i>Avituallament (Brou curt)</i>	LAT 41°22.324'N / LON 001°49.958'E					
07	Les Gunyoles	10:00h	16:15h	4,38	11,53	34,05	11,53
	<i>Avituallament. Esmorz. Curt</i>	LAT 41°21.082'N / LON 001°47.010'E					
08	Can Segarra Ctra. BV-2415	11:00h	17:15h	7,15	7,15	38,43	7,15
	<i>Avituallament</i>	LAT 41°19.567'N / LON 001°45.339'E					
09	Estació de Vilafranca	11:30h	19:00h	0,00	0,00	45,58	0,00
	<i>Control d'arribada (Cava)</i>	LAT 41°20.677'N / LON 001°42.204'E					



— Recorregut curt — Recorregut llarg



	 SAULA, SA. Laureà Miró, 422-424 08980 Sant Feliu de Llobregat Telfs. 936.662.698 - 936.662.55 Fax 936.660.031 www.cafesaula.com e-mail: mtsaula@cafesaula.com
	
	
 Rafael Casanova, 75 Molins de Rei	 Venda a granal de productes de la terra lleugers, arrissos, format, fruits secs, especíes i més Passeig Pi i Margall, 22 - Molins de Rei, 08750
 evolució cap als orígens Fleca - Vilafranca del Penedès	
 FERRERO IBÉRICA S.A.	
 - la nostra cervesa -	 time to come
 nunca en paus siempre en play.com	 safe training osteopatia esportiva www.miquelsalinas.com
 	


Cuscó Berga
 VINS





federòptics

Bofill Bassons

Av. Barcelona, 18
08750 Molins de Rei
Tel. 936 68 04 41



clariàna

• espai de lleure •

FIATC

ASSEGURANCES

Tots el sobrants alimentaris de la travessada seràn donats a



6 d'abril de 2014

Copa Catalana de Caminades de Resistència

Va. Travessada

MOLINS DE REI

VILAFRANCA





CENTRE EXCURSIONISTA MOLINS DE REI

45 km per camins de muntanya. Opcional: Itinerari curt de 24 km













El Centre Excursionista Molins de Rei organitza el 6 d'abril de 2014 la V TRAVESSADA MOLINS DE REI - VILAFRANCA DEL PENEDES de 45,59 km i 3089 m de desnivell acumulat, amb un temps màxim de 12 hores i per un camí degudament senyalitzat. És oberta a tothom, especialment tots els vilatans i afiliats a les Entitats locals i comarcals i a la Federació d'Entitats Excursionistes de Catalunya (FEEC), i d'altres Federacions adherides a la UIAA, o amb conveni de reciprocitat amb la FEEC. És prova que puntua per a la XVIII CCCR de l'any 2014, per la qual cosa és condició imprescindible estar **en possessió de la llicència de la FEEC de l'any en curs**. Per a aquelles persones que no tinguin aquesta llicència i vulguin participar, l'Organització disposarà d'assegurança vàlida per un dia, (inclosa en el preu de la inscripció). Els menors de 18 anys cal que portin una autorització paterna o del tutor al seu càrrec.

Per 3er any consecutiu contem amb la col·laboració de l' Esplai Clariana, entitat dedicada a la normalització del temps de lleure de les persones amb discapacitat intel·lectual.

Itinerari .- Comença a l'Escola La Sinya del barri de La Granja de Molins de Rei i acaba a la plaça de la estació de RENFE de Vilafranca del Penedès, amb un recorregut total de 45,59 km. i un desnivell acumulat de 3089 m.
Hi haurà un itinerari curt de 24,19 km (amb un desnivell acumulat de 1602 m), i que no classifica per a la CCCR, amb el tram inicial neutralitzat i començant a caminar a l'Ordal (Urb. El Lledoner). El tram neutralitzat entre Molins de Rei i l'Ordal disposarà opcionalment d'autocar. (5 €) facilitat per l'Organització.
L'itinerari estarà totalment senyalitzat amb marques de color groc, també amb cintes corporatives de la FEEC i en algunes cruïlles hi haurà fletxes fosforescents.
Hi haurà controls que marcaran el pas dels participants, en tots ells hi haurà avituallaments i refrigeris, i en un d'ells, l'esmorzar.

Inscripcions .- Les inscripcions, que seran individuals, es podran efectuar a la pàgina web on seran efectives en el moment de fer el pagament amb targeta de crèdit, (inclòs el preu de autocar si es demana), o en metàl·lic i presencialment a la seu del CEM (c/ Major, 109 de Molins de Rei).

PER LA PÀGINA WEB - www.cemmolinsderei.cat - del 17 al 30 de març.
PRESENCIAL - local del CEM - del 17 al 21 de març, de 19 a 21 hores.
NOMÉS PELS FEDERATS tindran la possibilitat d' avançar l'inscripció del 10 al 16 de març per la web, només pel recorregut llarg, en compliment de la normativa de la Copa Catalana de Caminades de Resistència.

Tot i això, les inscripcions estan limitades a 800 participants. En arribar a aquesta xifra, es tancarà automàticament la inscripció. Ningú es pot considerar inscrit sense posseir físicament el justificant de pagament.

Drets d'inscripció .-
13 € per als socis del CEM i federats i **20 €** per als socis del CEM no federats.
20 € per als no socis amb llicència federativa de la FEEC de l'any en curs, o d'altres federacions adherides a la UIAA, o federacions amb conveni de reciprocitat amb la FEEC.
27 € per als no socis i no federats.
 A aquests preus hi caldrà sumar **5 €** en l'itinerari curt, si es vol autocar cap a l'Ordal. Un cop feta la inscripció, l'Organització no admetrà cap baixa ni canvi de titularitat de les inscripcions.

Sortida .- Es donarà la sortida el diumenge 6 d'abril de 2014, a les 7 hores, des de l'escola "La Sinya" al barri de la Granja de Molins de Rei.
Per als que hagin escollit començar la caminada a l'Ordal, els autocars sortiran a les 7:15 h del c/ de les Sínies i faran el recorregut neutralitzat fins a l'Ordal. La sortida caminant, es donarà a